

Workshop conclusivo Crescere Insieme con What's up  
GORIZIA 5 settembre 2017

# Strumenti di lavoro per il monitoraggio del benessere della scuola degli studenti e dei docenti

Prof.ssa Lucia Pahor

Con il supporto tecnico e informatico per l'analisi dei dati del Prof. Paolo Benoli

# Questionari docenti

- Inizio a. s. 16/17 :  
24 scuole – 676 docenti
- Fine a. s. 16/17:  
22 scuole – 456 docenti

Somministrati via web  
con l'utilizzo del Drive associato a @goiss

# Questionari docenti

## Analisi delle risposte

suddividendole in due gruppi

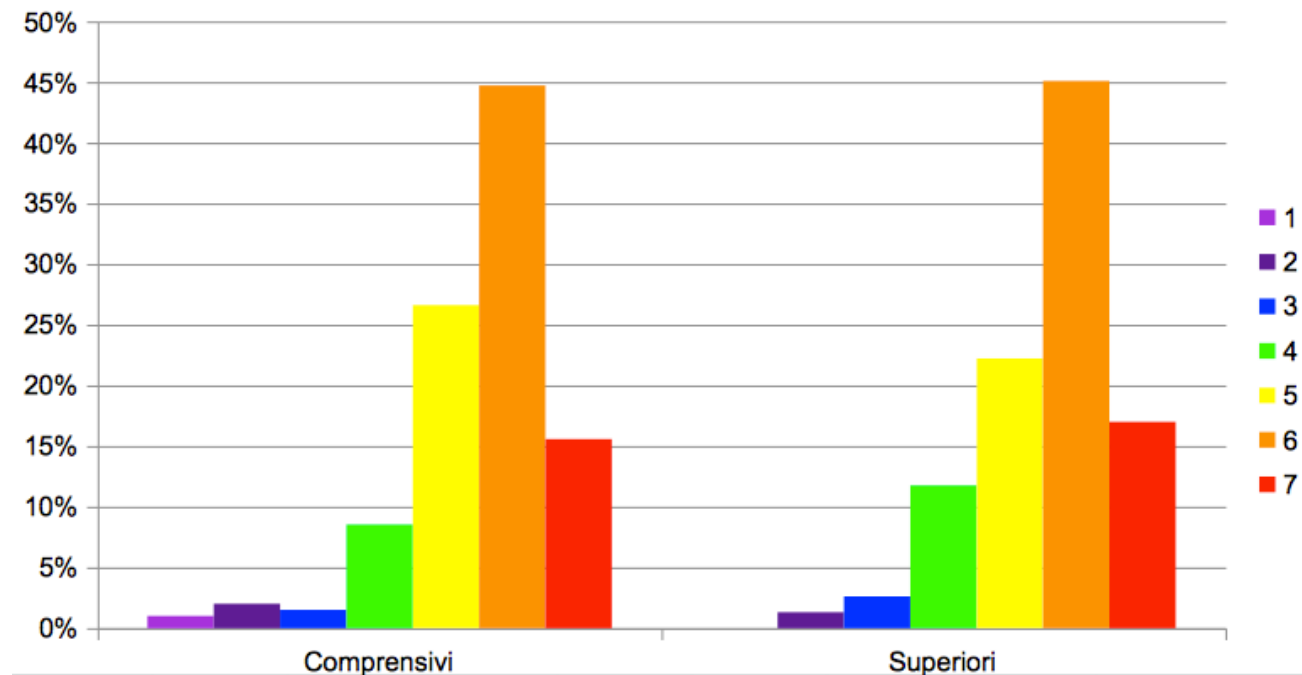
- Istituti Comprensivi
- Scuole Secondarie di secondo grado

L'analisi per singola scuola diventa molto frammentaria ed in alcuni casi non significativa come dato statistico

# Questionari docenti

## Credo che i genitori abbiano fiducia nelle mie capacità di insegnante

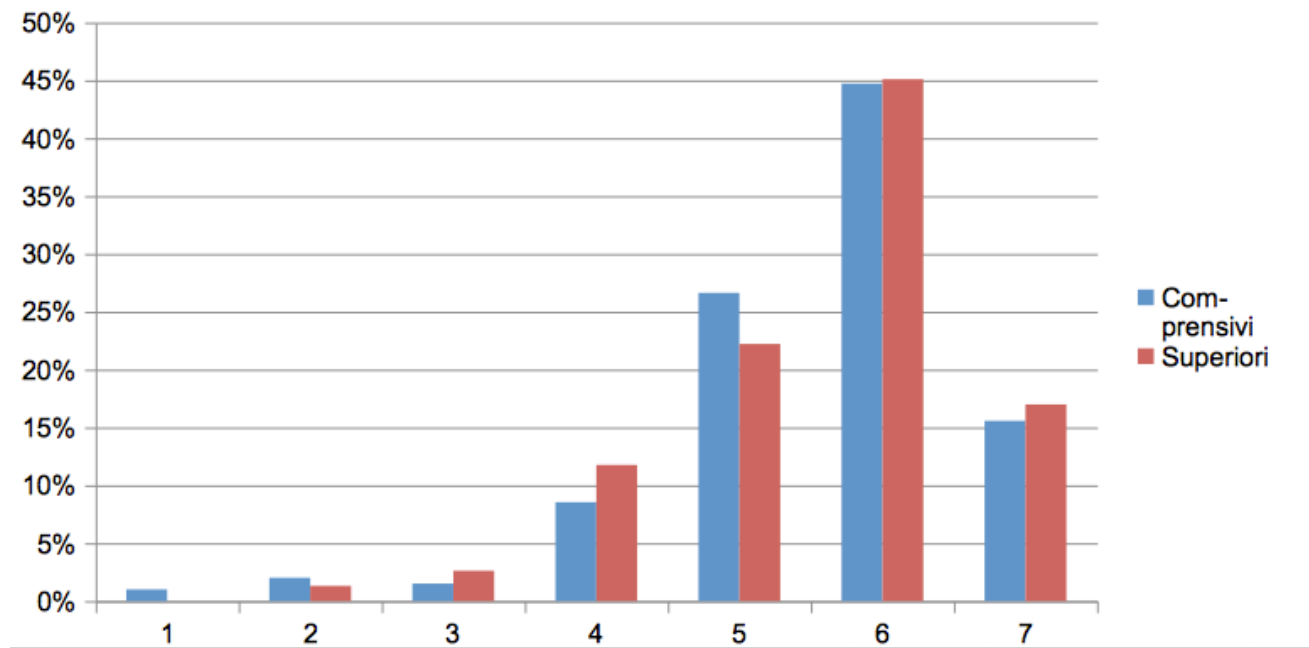
Analisi risposte alla domanda in ciascun gruppo



# Questionari docenti

**Credo che i genitori abbiano fiducia nelle mie capacità di insegnante**

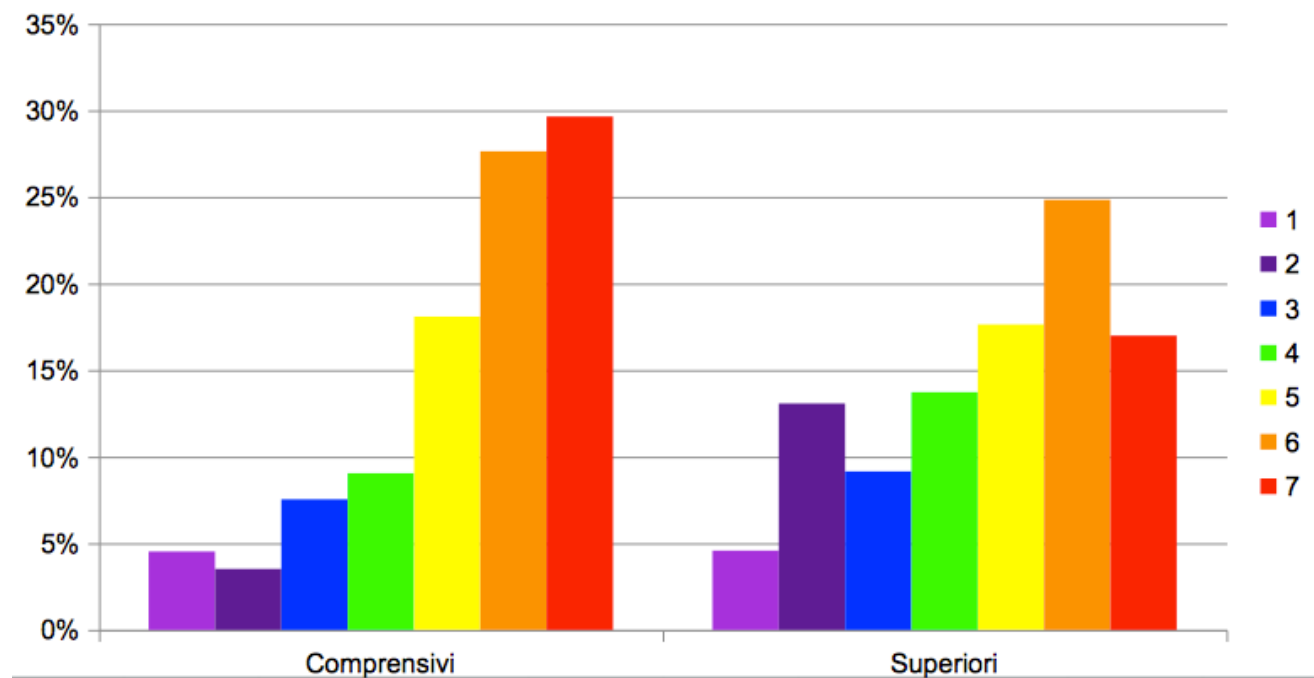
Confronto tra i gruppi



# Questionari docenti

**Alcuni studenti con problemi di comportamento rendono difficile svolgere la lezione come pianificato**

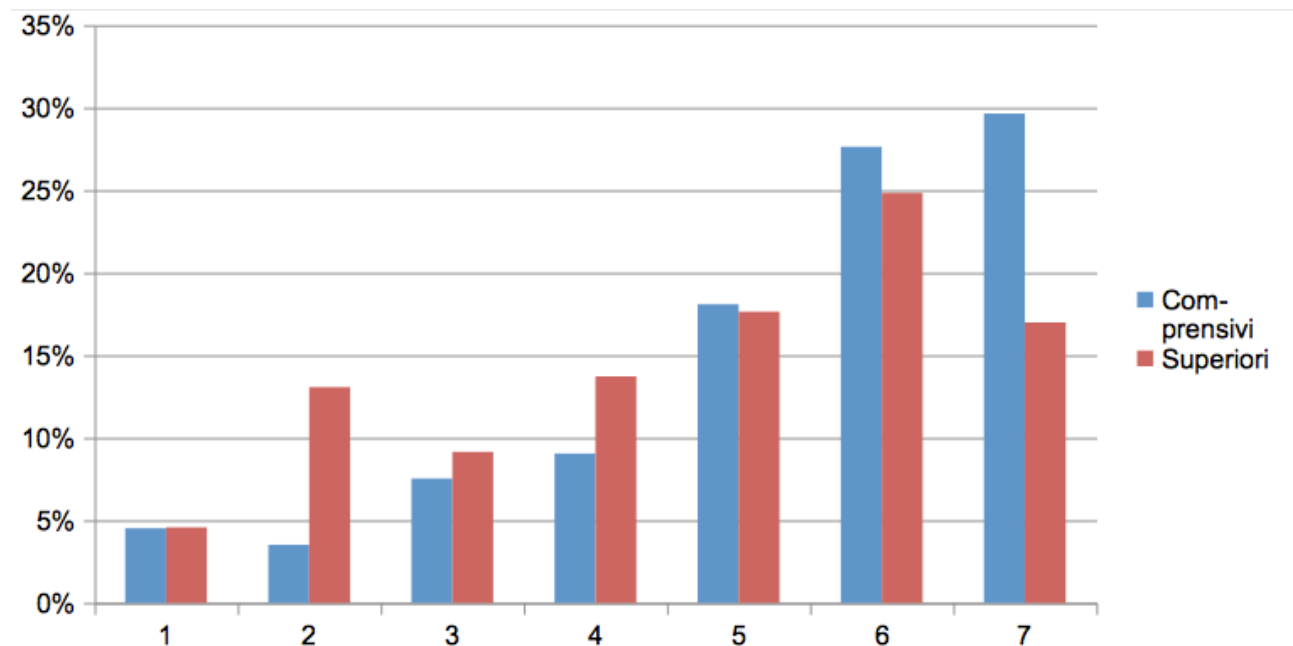
Analisi risposte alla domanda in ciascun gruppo



# Questionari docenti

**Alcuni studenti con problemi di comportamento rendono difficile svolgere la lezione come pianificato**

Confronto tra i gruppi



## Questionari docenti

Analisi che incrocia le risposte con quelle relative al grado di "convinzione" nella propria professione

**1) Tutto considerato, quanto le piace lavorare come insegnante?**

1: per nulla → 7: moltissimo

**2) Se lei potesse scegliere oggi la sua occupazione, sceglierebbe di essere un insegnante?**

1: no, assolutamente no → 7 sì senza dubbio



## Questionari docenti

Analisi che incrocia le risposte con quelle relative al grado di "convinzione" nella propria professione

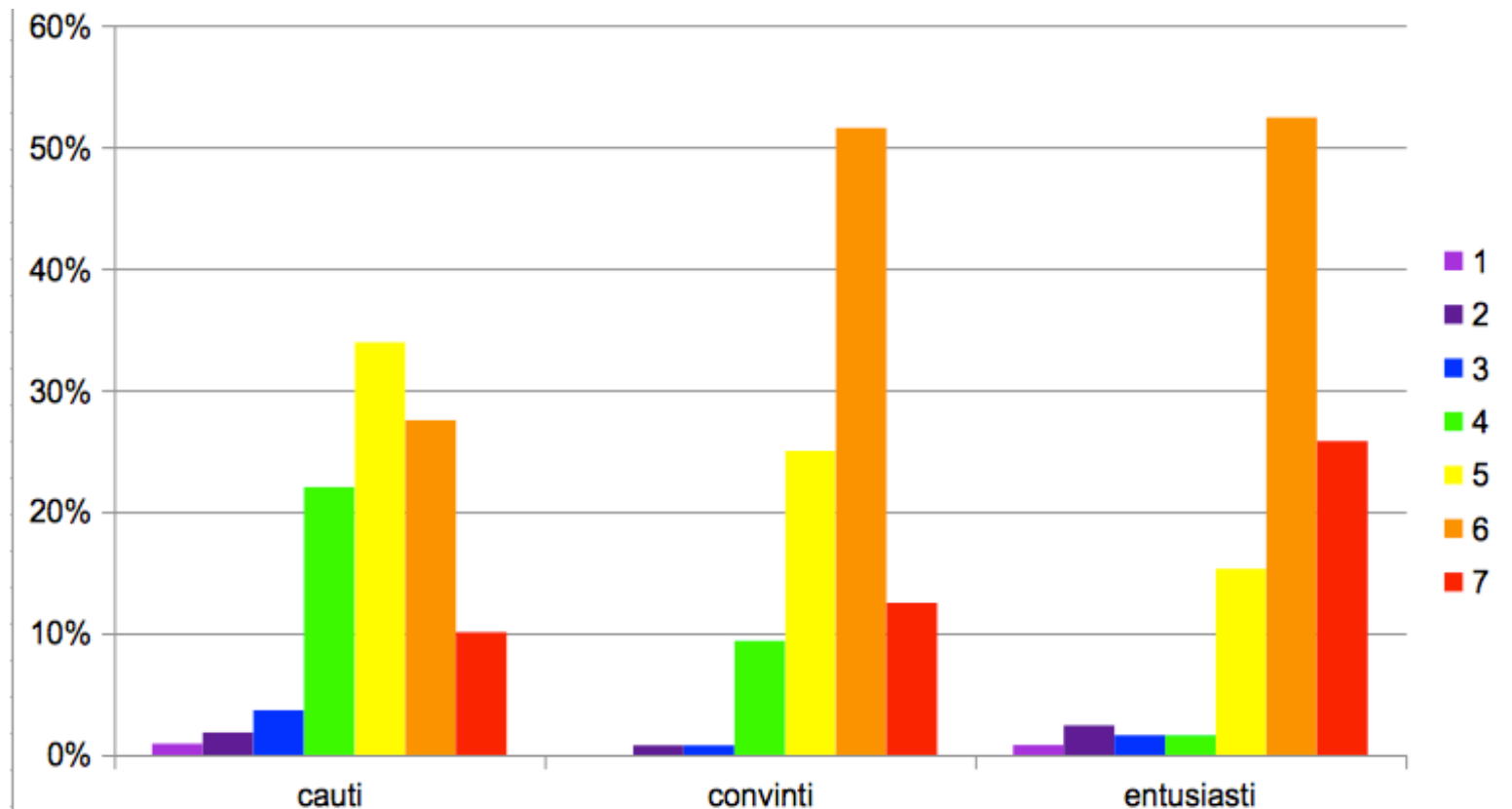
"Cauti": somma minore di 12

"Convinti": somma 12 oppure 13

"Entusiasti": somma 14

# Questionari docenti

Credo che i genitori abbiano fiducia nelle mie capacità di insegnante



# Questionari docenti

Alcuni studenti con problemi di comportamento rendono difficile svolgere la lezione come pianificato

